

Ausgedehnt metastasiertes wenig differenziertes
partiell muzinöses Adenokarzinom des re. OL-
Bronchus

Männlich 63 Jahre alt
Obduktionsfall

Männlich 63 Jahre alt Obduktionsfall

1. Ausgedehnt metastasiertes wenig differenziertes partiell muzinöses Adenokarzinom des re. OL-Bronchus
2. Dekompensierter essentieller Hypertonus
3. Allgemeine Atherosklerose
4. Chronischer Alkoholismus
5. Chronisch-substantielles Lungenemphysem
6. Todesursache : irreversibler kombinierter tumortoxischer und kardiogener Schock

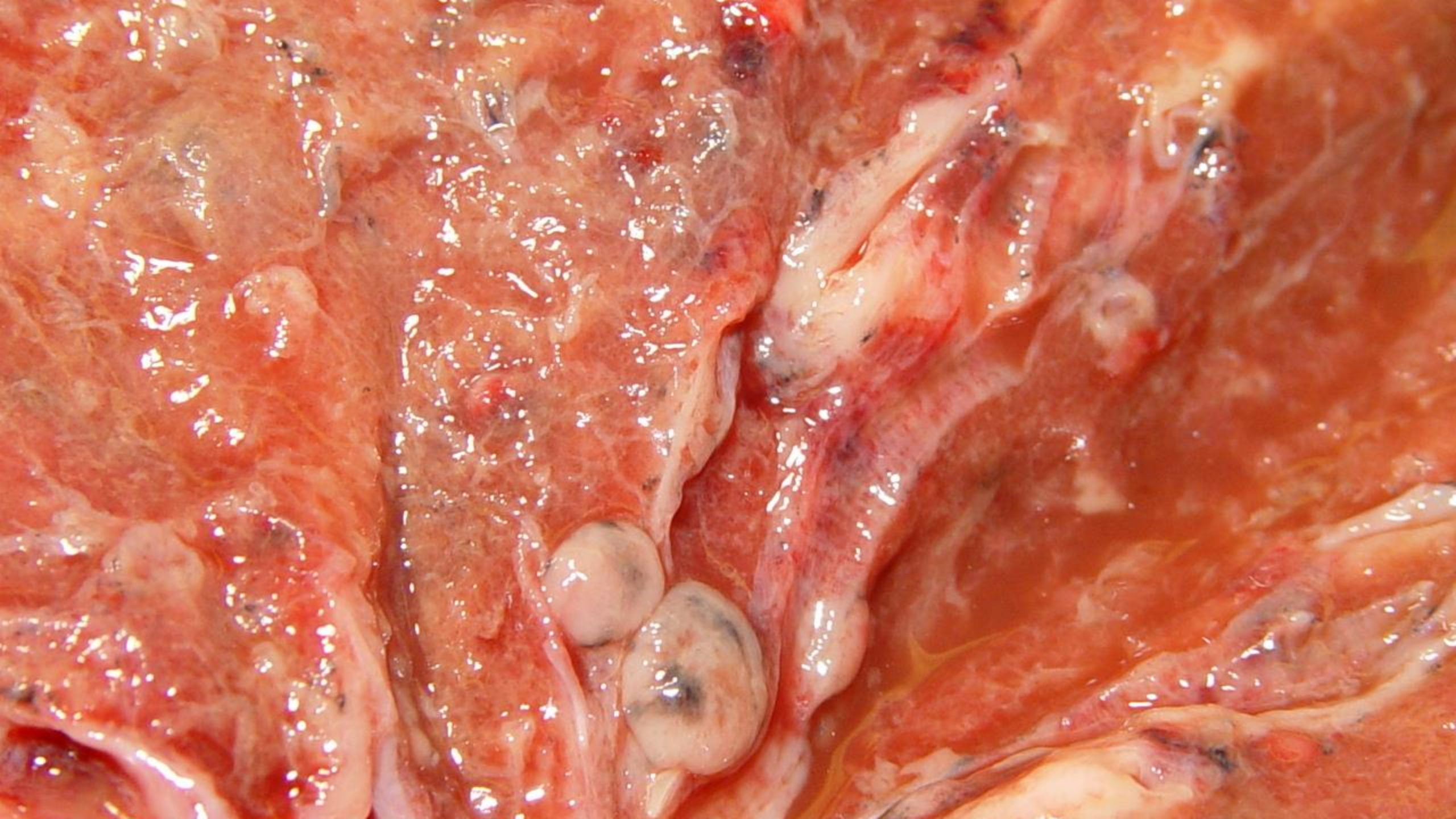
Ausgedehnt metastasiertes wenig differenziertes partiell
muzinöses Adenokarzinom des re. OL-Bronchus

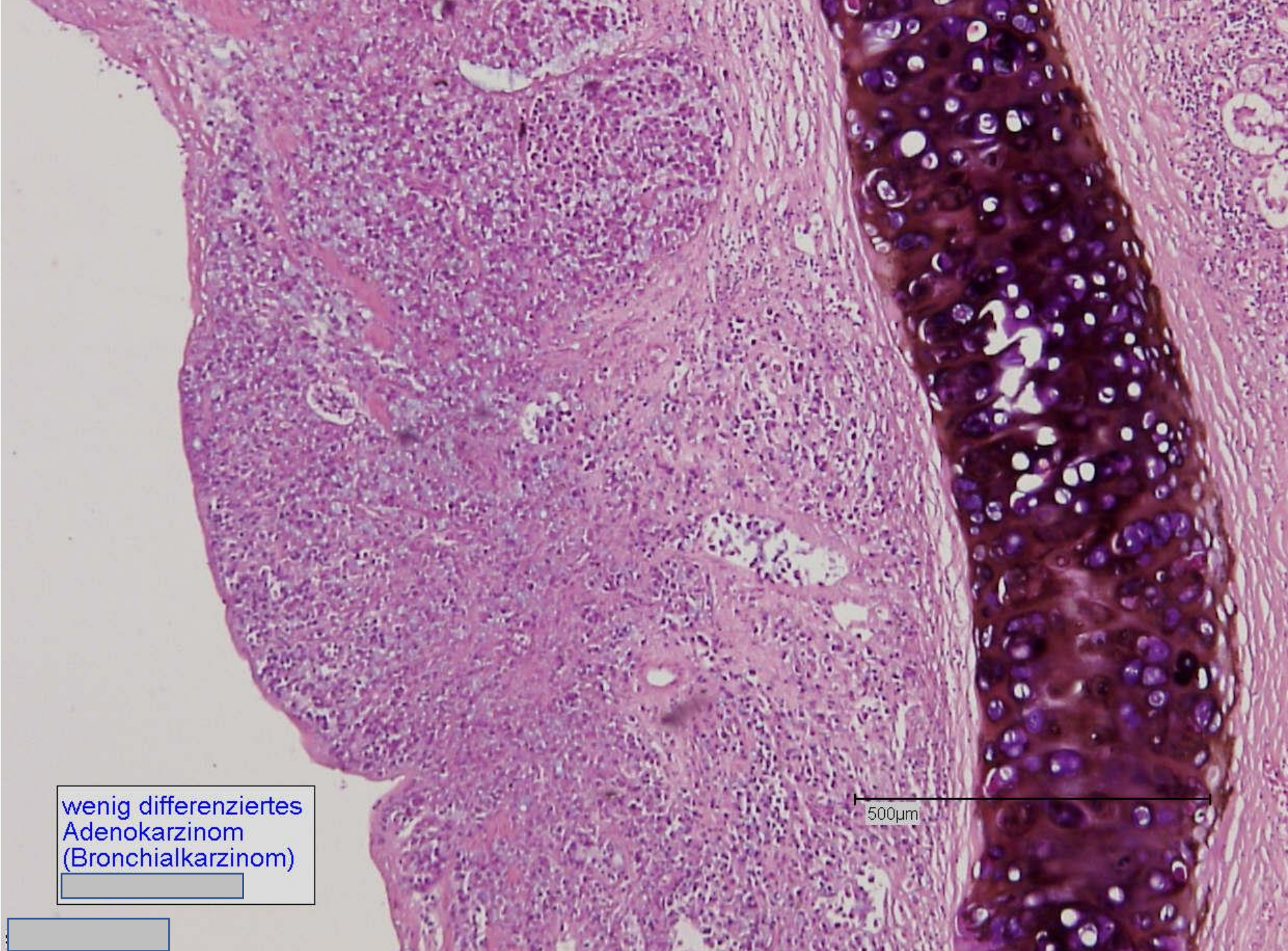
1. **Höchstgradige** Lymphangiosis + Hämangiosis carcinomatosa pulmonum
2. Massives Lungenödem (fluid lung) bei Schocklunge.
Pleuraergüsse re.1800 + li. 800 ml
3. Massivste karzinomatöse Metastasierung in die Wirbelsäule
bzw. das blutbildende Mark
4. Schockorgane (Myokard, Leber, Niere, Pankreas, Gehirn)
5. Präexistente Links-Rechtsherz-Insuffizienz



2004 3 12





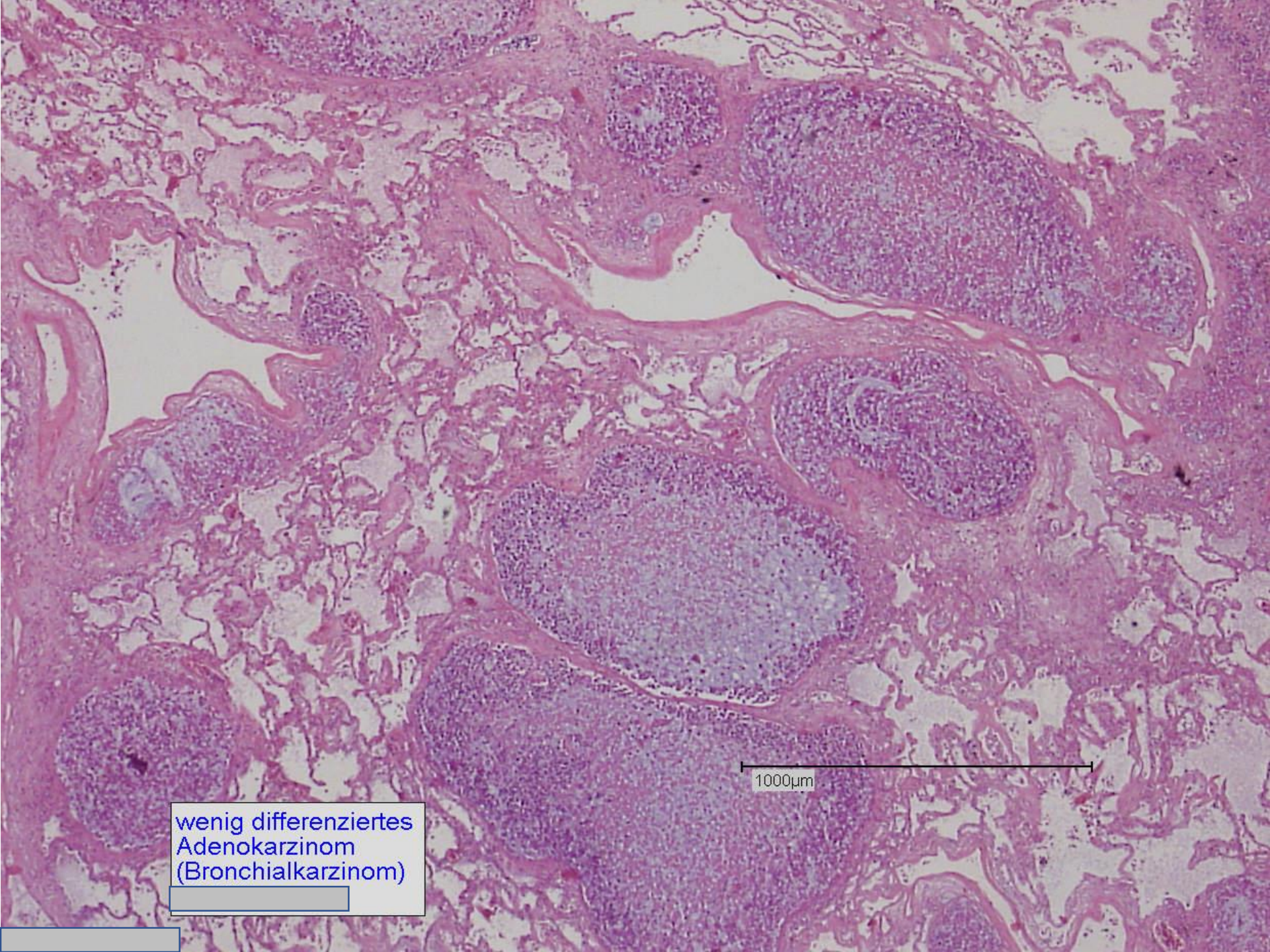


wenig differenziertes
Adenokarzinom
(Bronchialkarzinom)

500µm

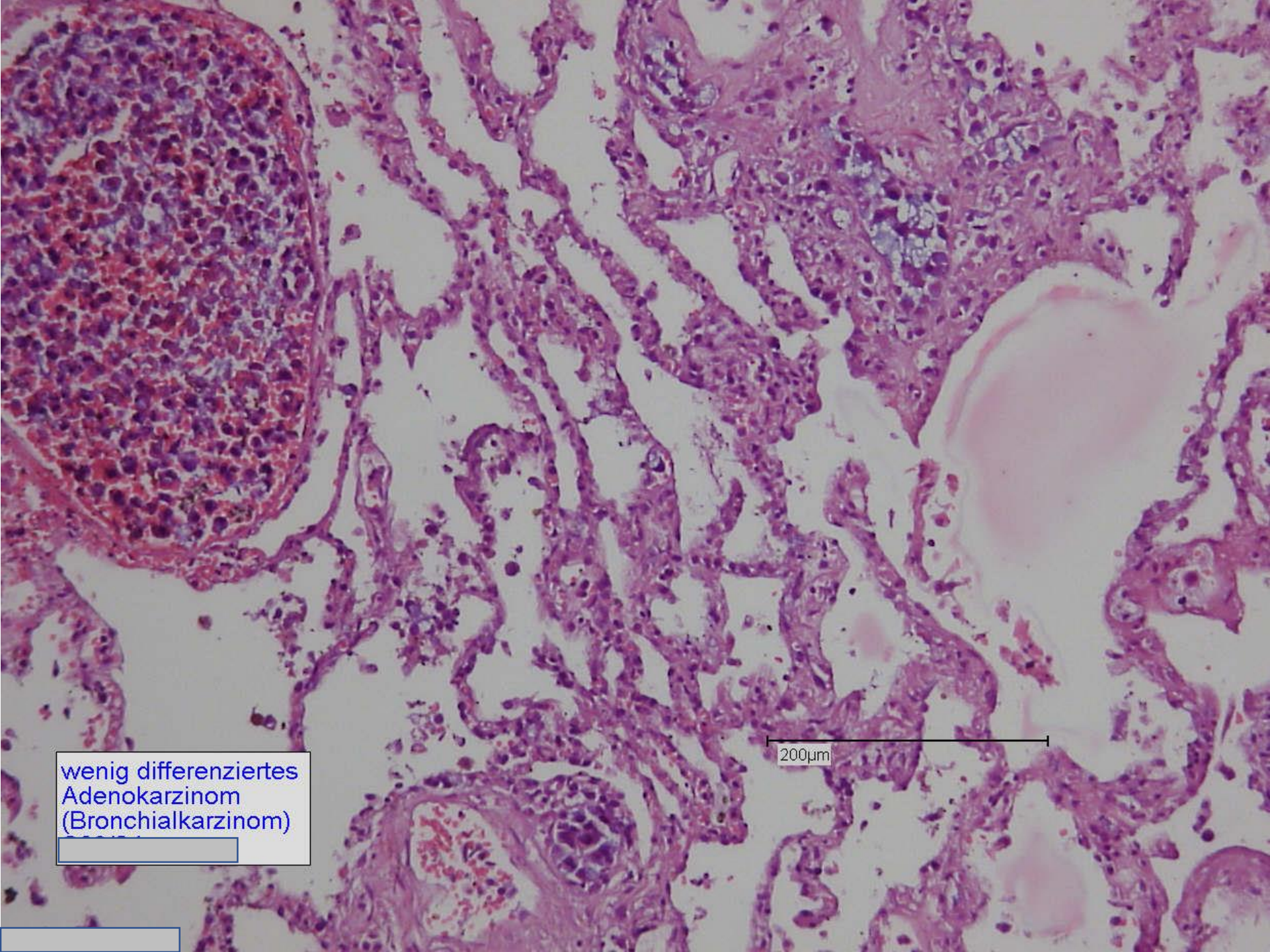


2004 3 12



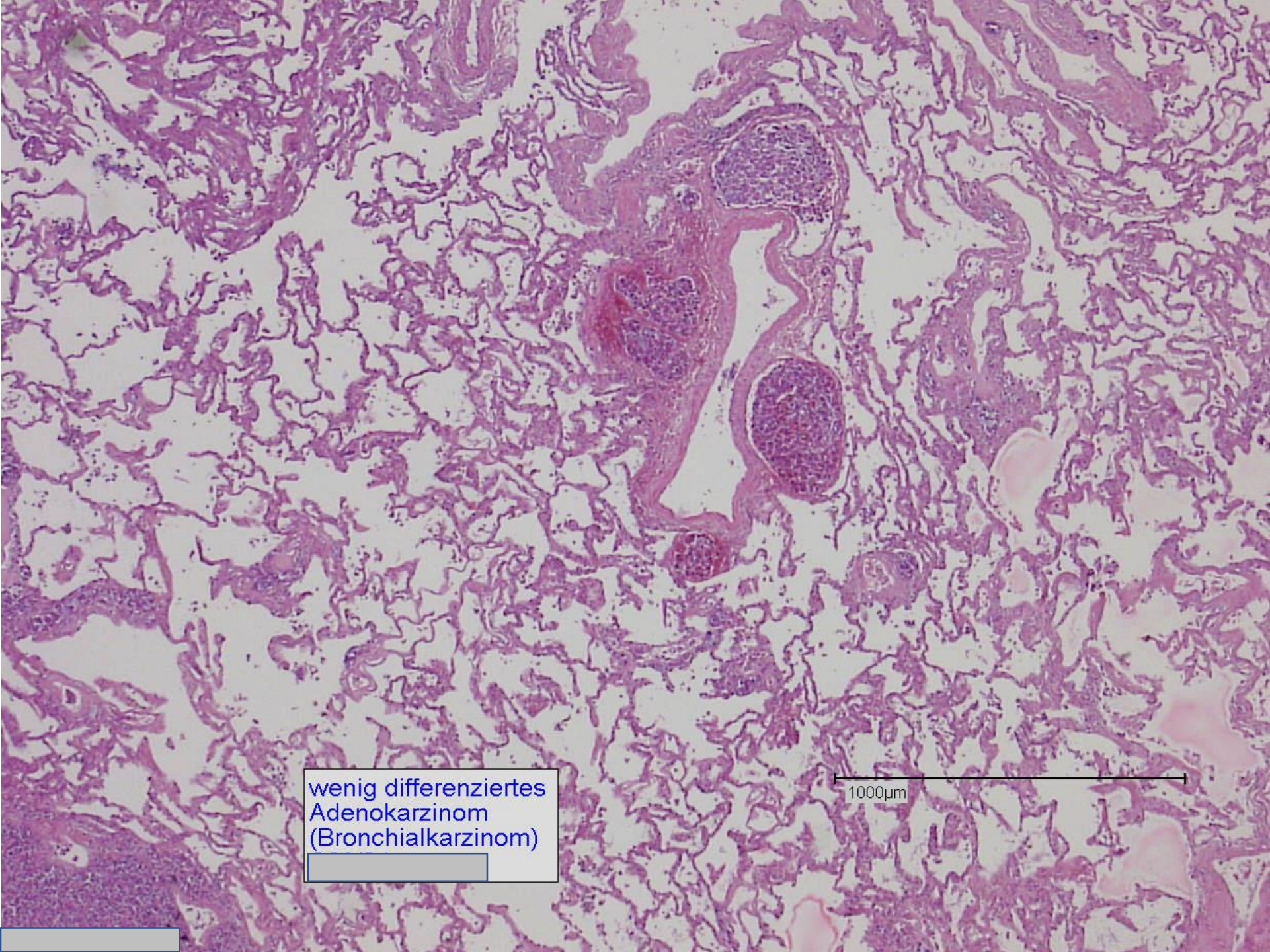
wenig differenziertes
Adenokarzinom
(Bronchialkarzinom)

1000µm



wenig differenziertes
Adenokarzinom
(Bronchialkarzinom)

200μm

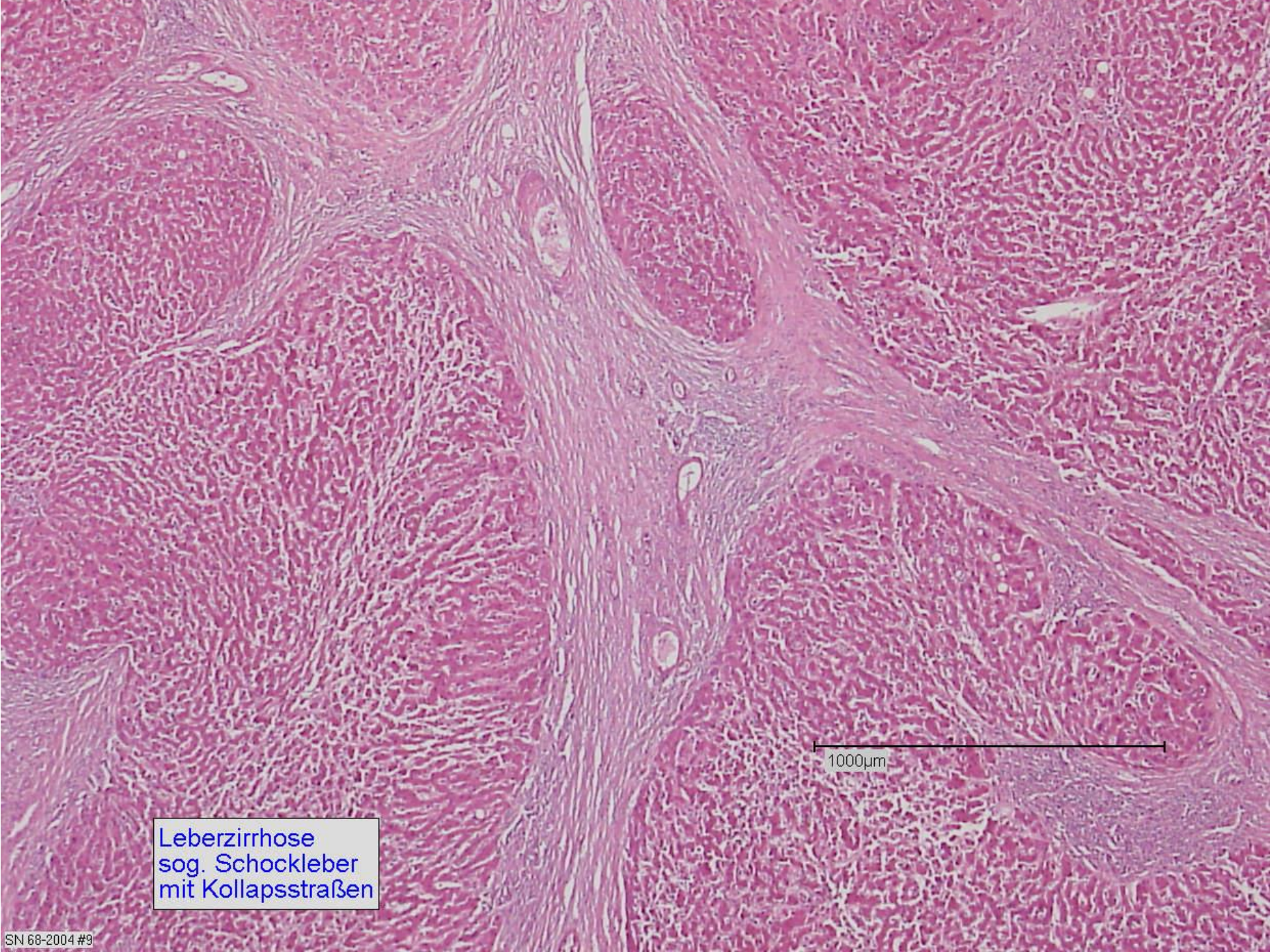


wenig differenziertes
Adenokarzinom
(Bronchialkarzinom)

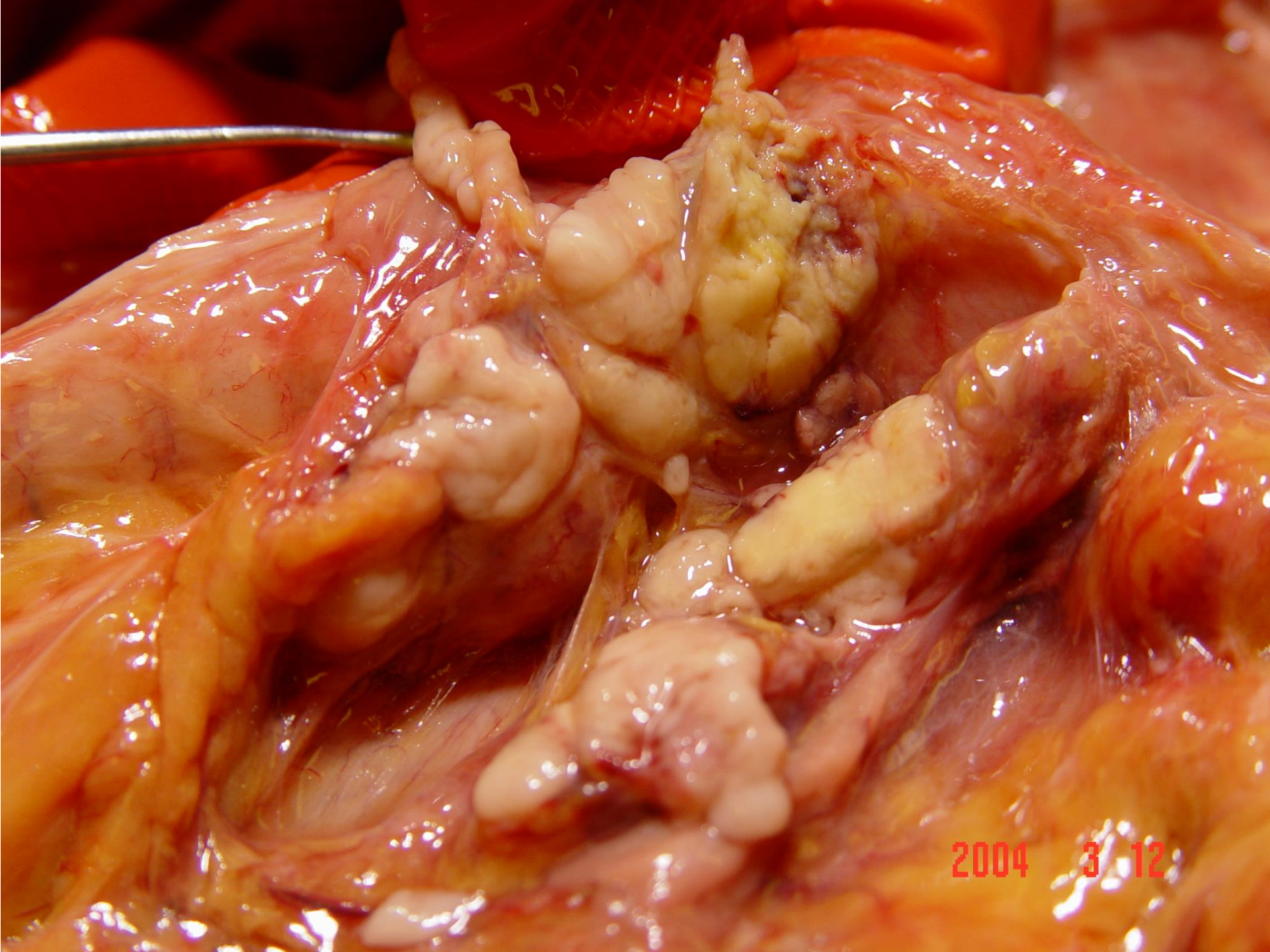
1000µm



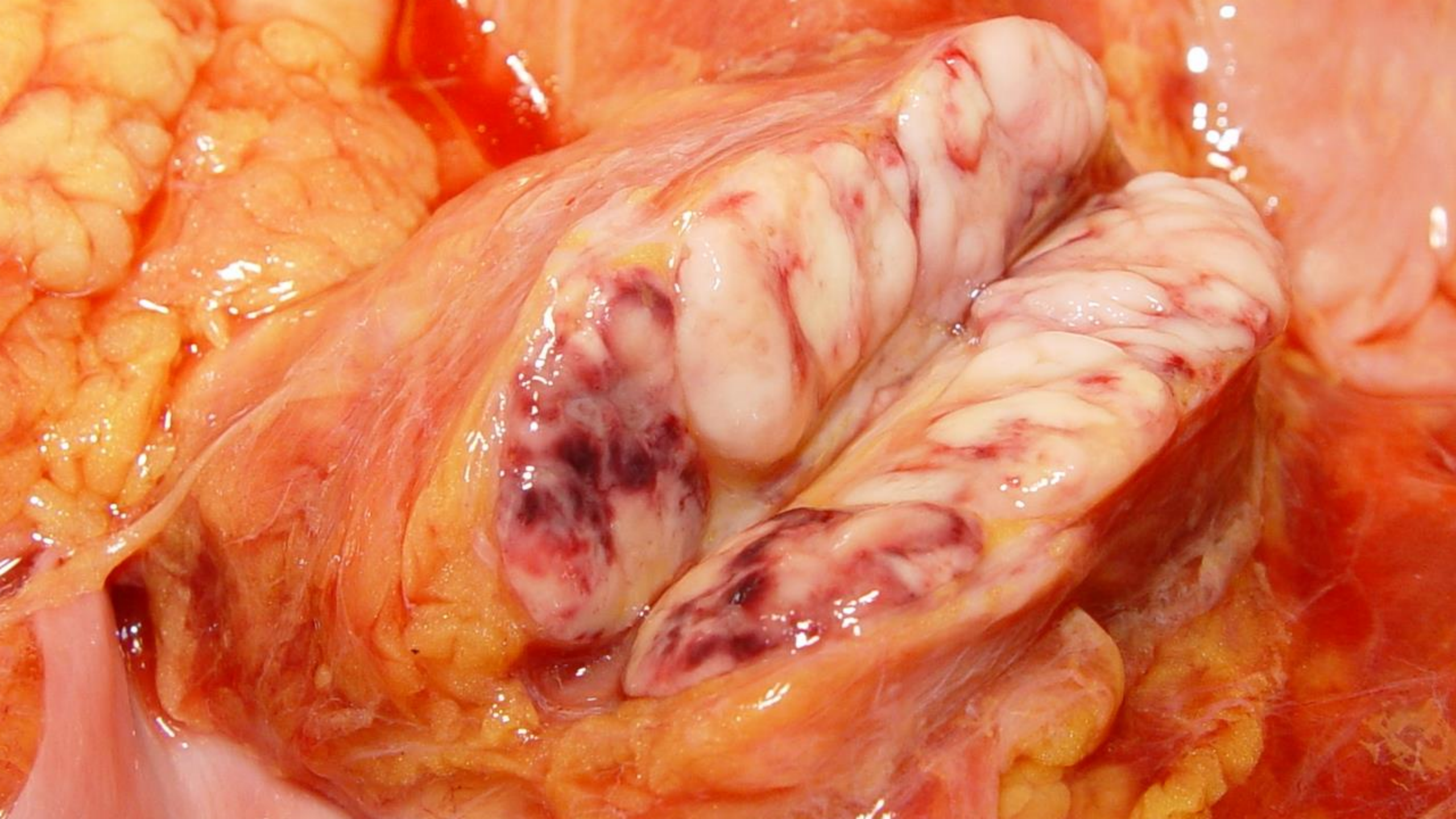
2004 3 12



Leberzirrhose
sog. Schockleber
mit Kollapsstraßen

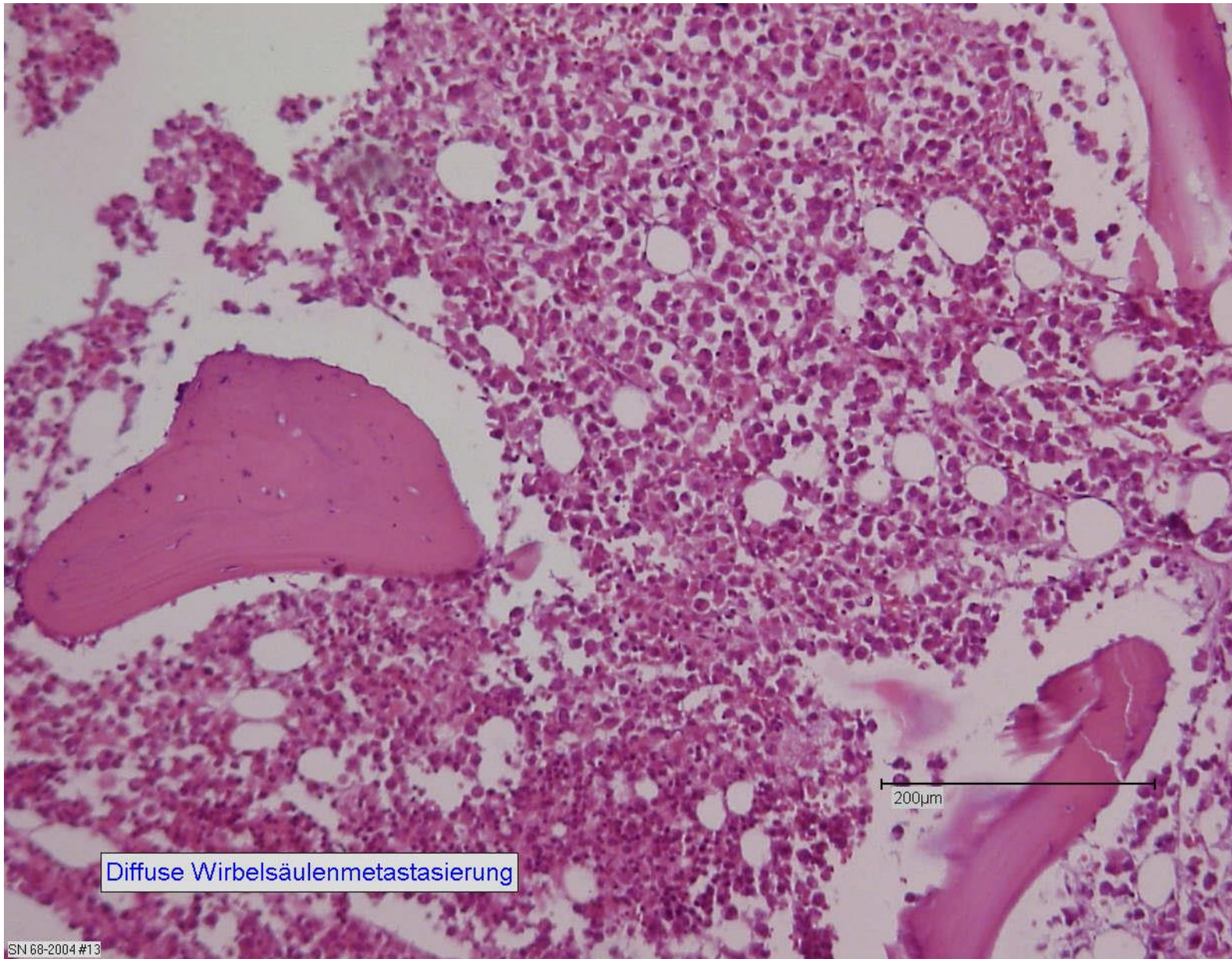


2004 3 12



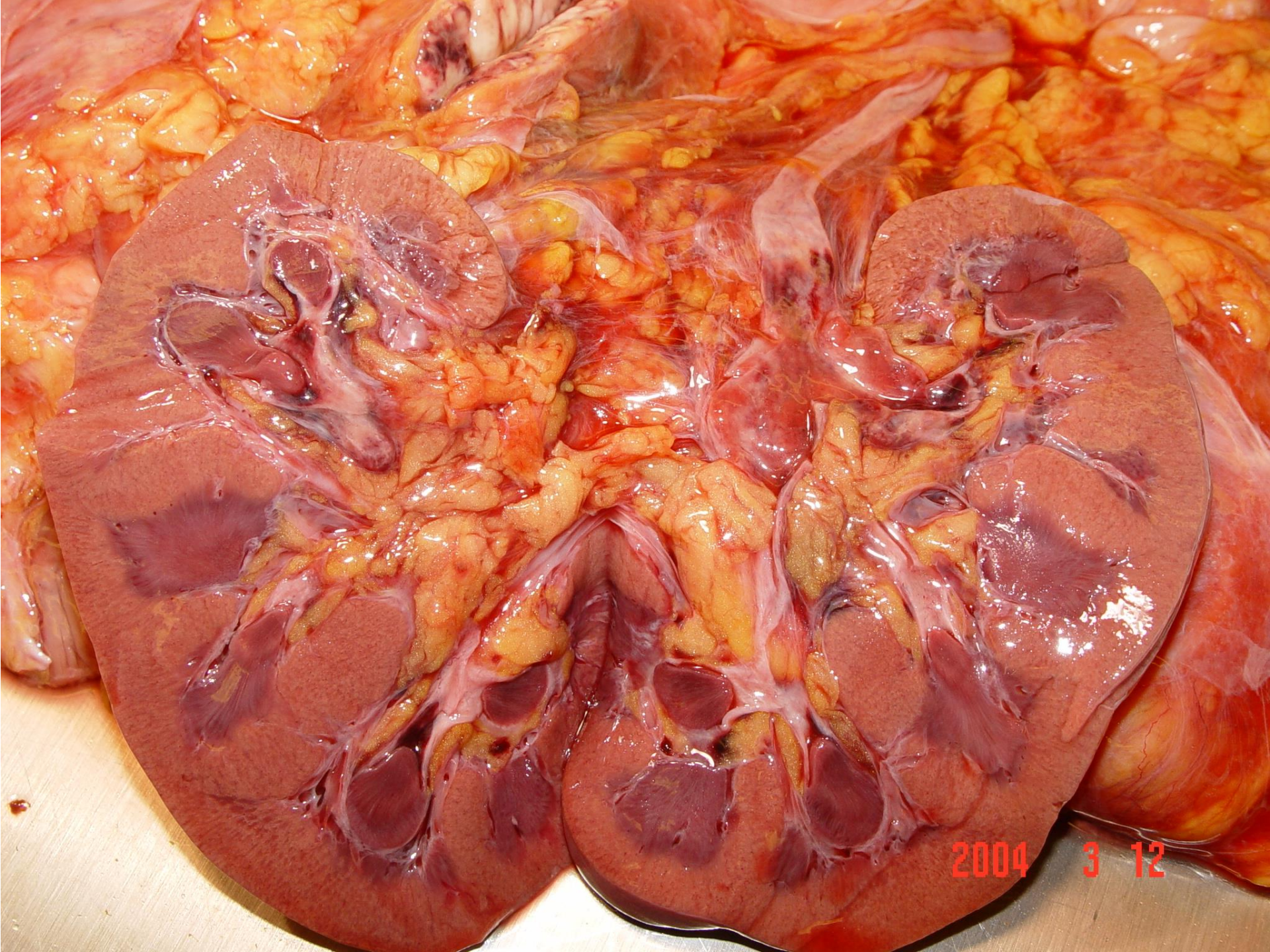


2004 3 12



Diffuse Wirbelsäulenmetastasierung

SN 68-2004 #13



2004 3 12

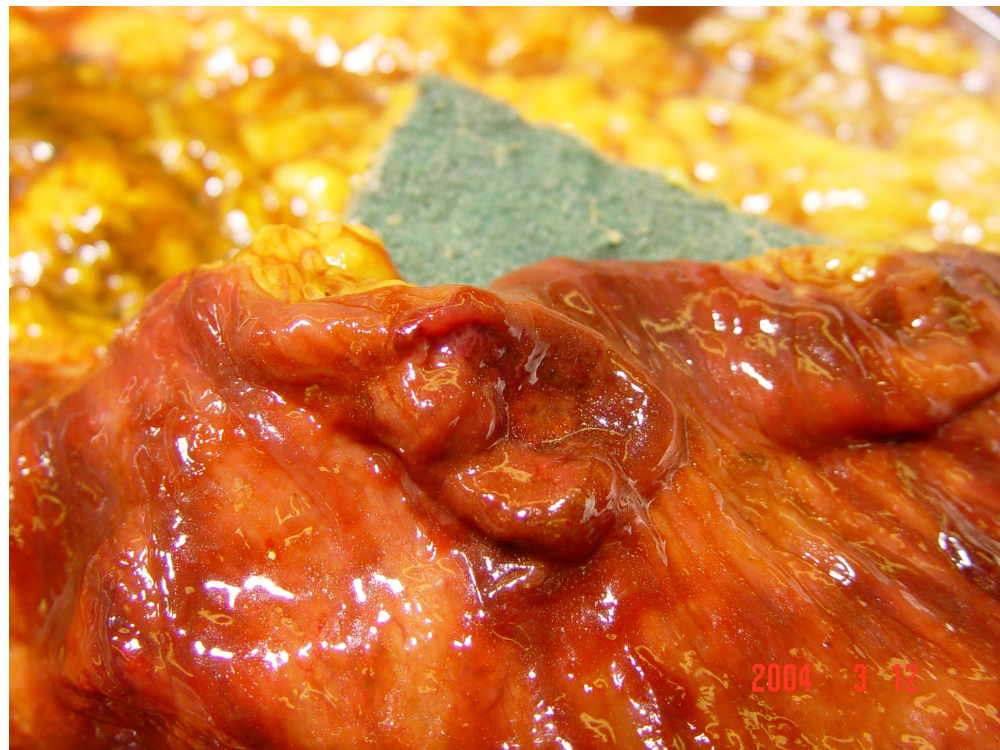
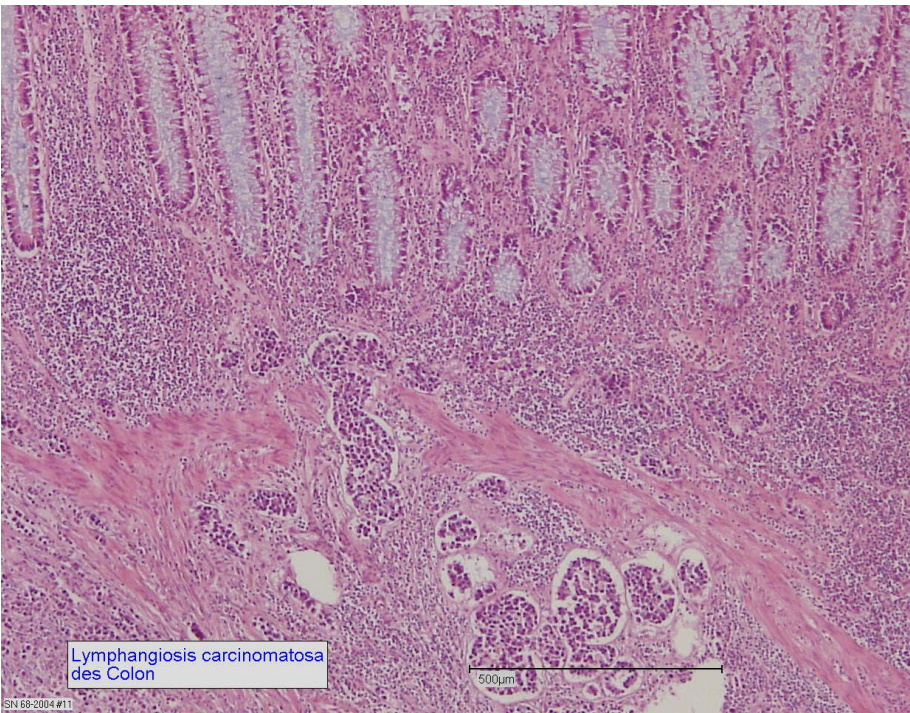
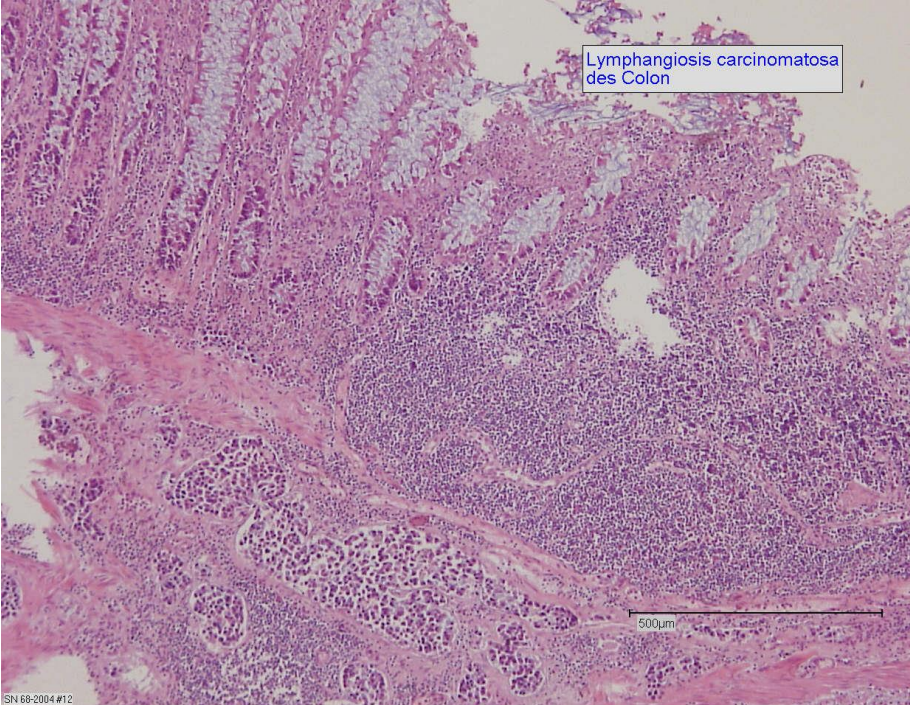


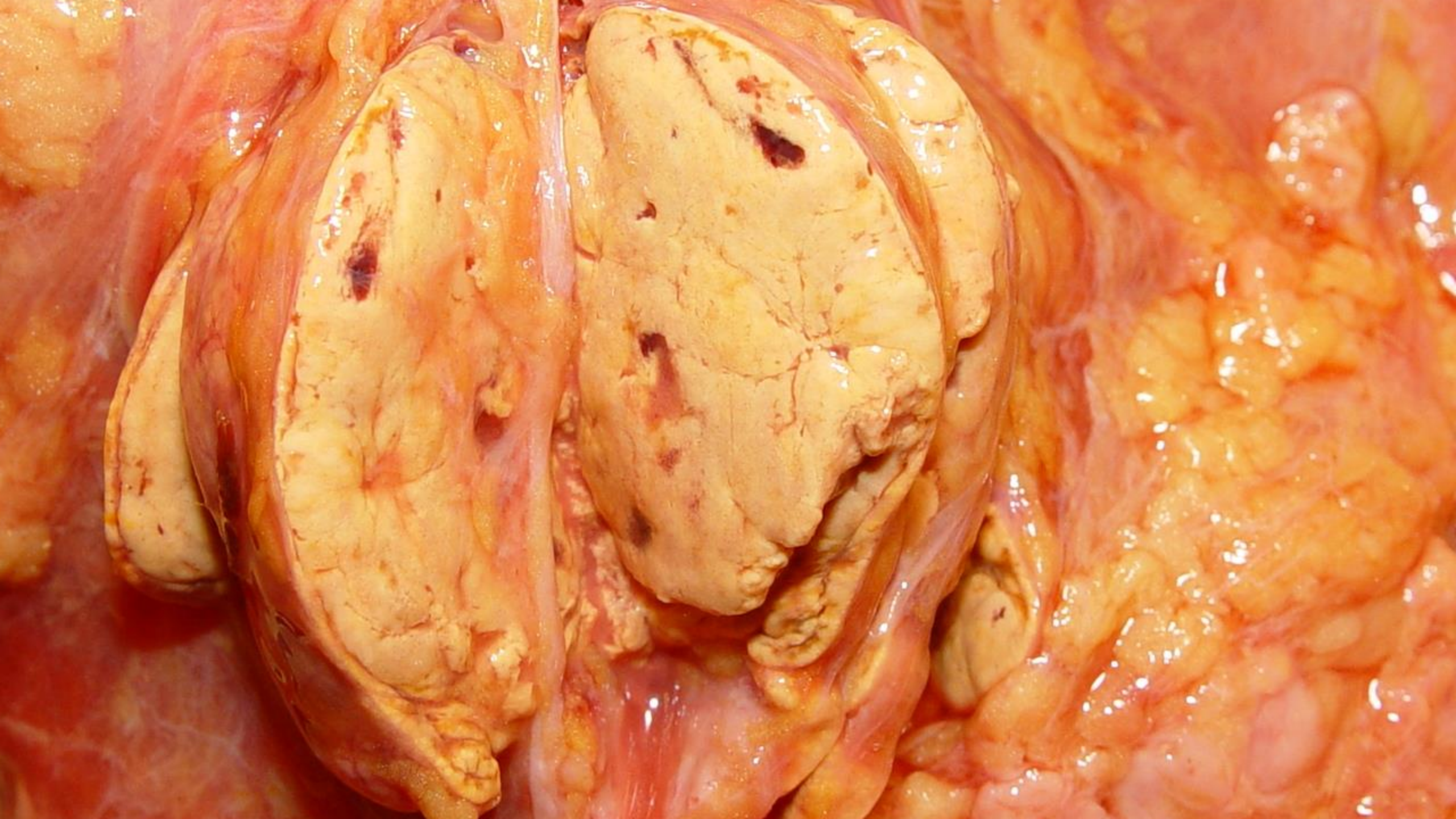
2004 3 12

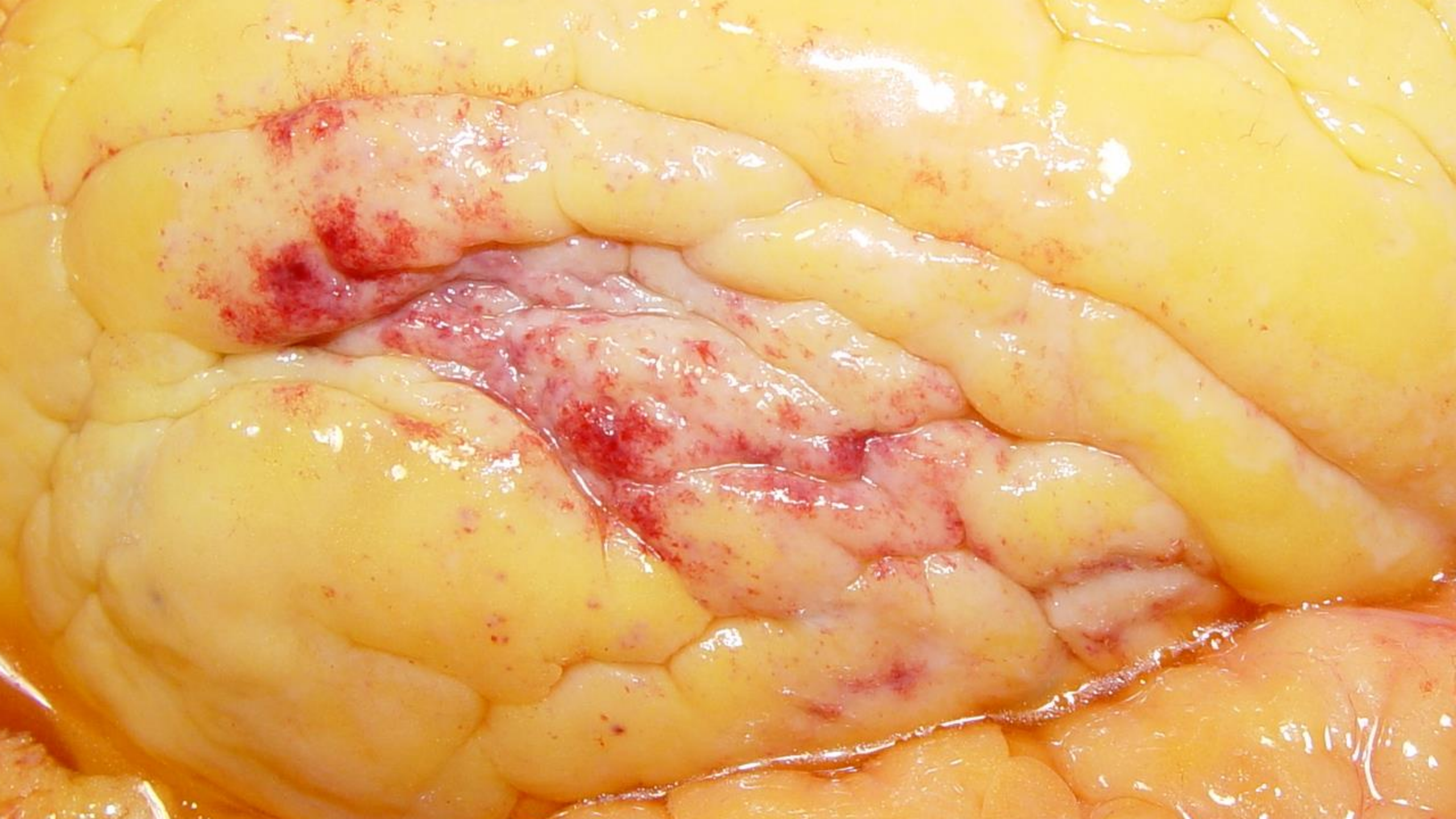


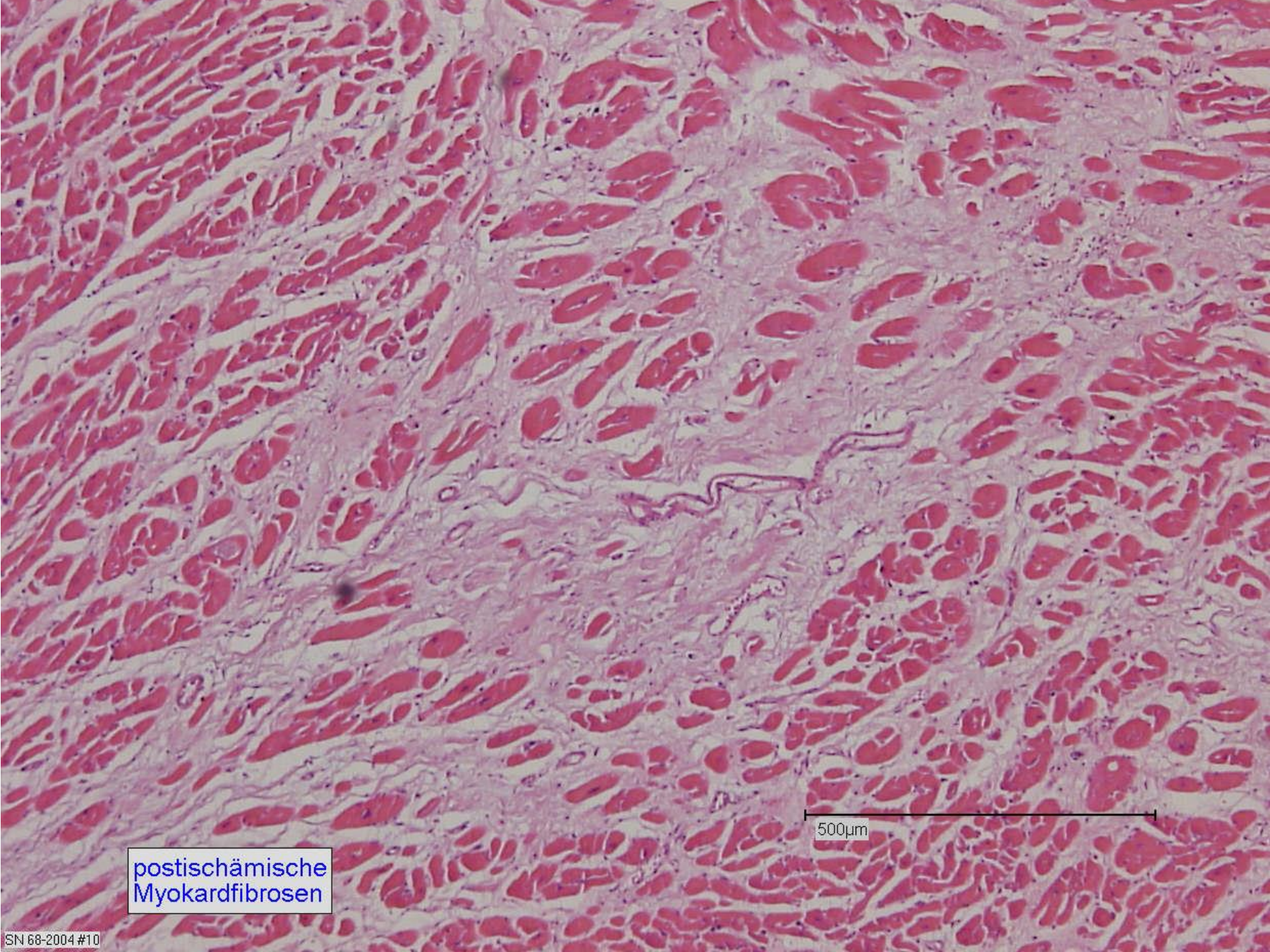
2004 3 12



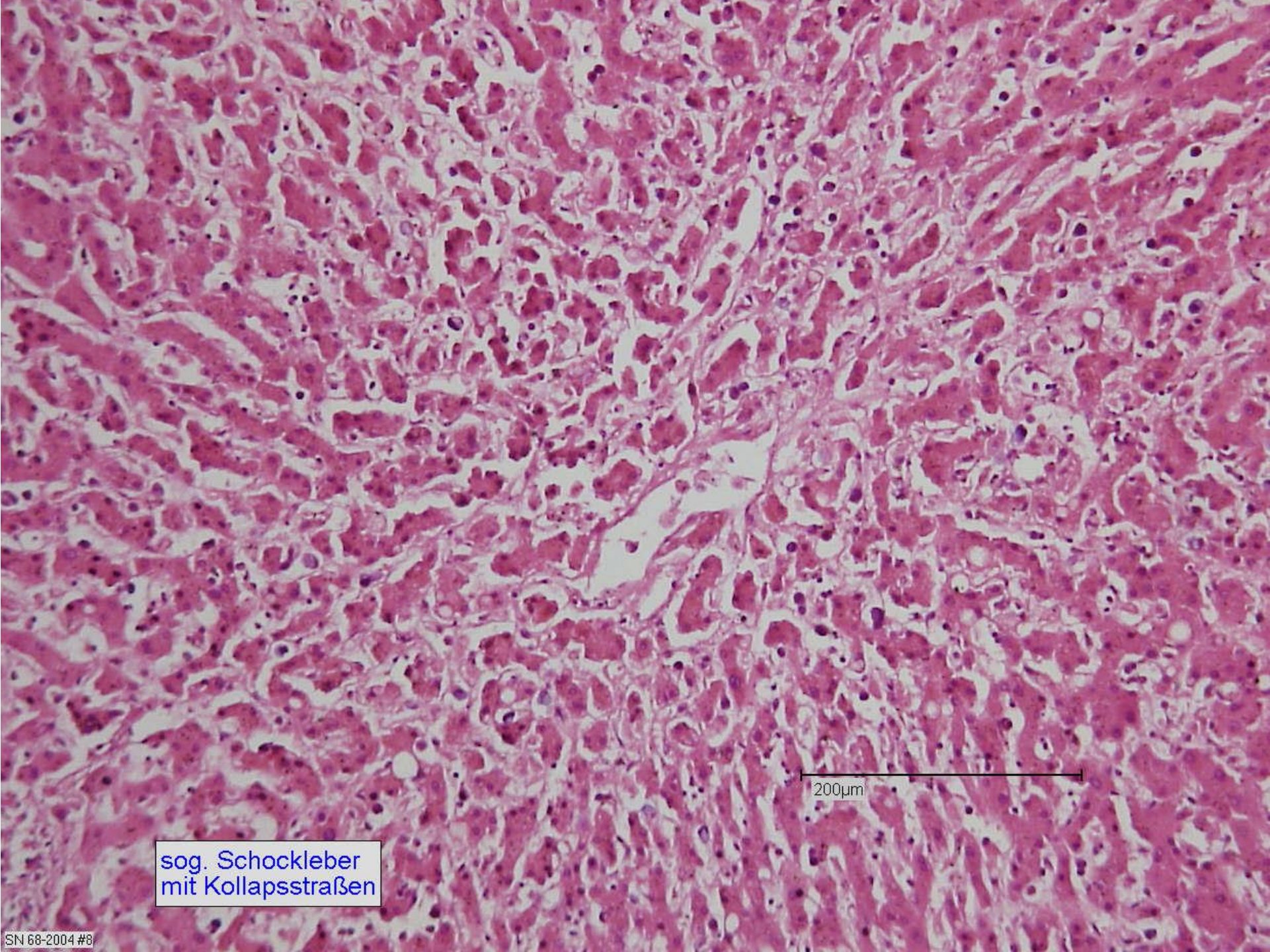








postischämische
Myokardfibrosen



sog. Schockleber
mit Kollapsstraßen

200µm

Männlich 63 Jahre alt Obduktionsfall

1. Ausgedehnt metastasiertes wenig differenziertes partiell muzinöses Adenokarzinom des re. OL-Bronchus
2. Dekompensierter essentieller Hypertonus
3. Allgemeine Atherosklerose
4. Chronischer Alkoholismus
5. Chronisch-substantielles Lungenemphysem
6. Todesursache : irreversibler kombinierter tumortoxischer und kardiogener Schock